

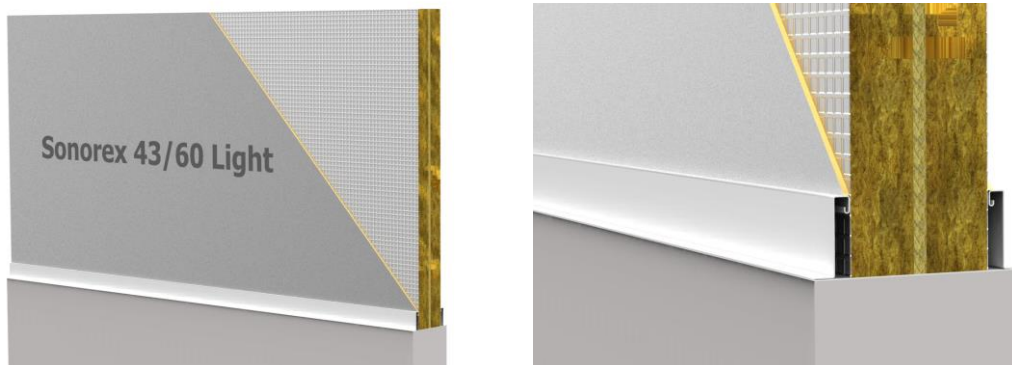
Sonorex® 43/60 Light

Easy Mass Brand- und Schallabschottungen



Allgemein

Die Sonorex® 43/60 Light Abschottung wurde speziell für die Anwendung über leichten Trennwänden und angesenkten Decken entwickelt, um die Schallisolierung und den Brandschutz zu verbessern. Diese Entwicklung kam infolge der steigenden Nachfrage nach mehr Flexibilität bei der Einrichtung in Kombination mit den strengen Anforderungen im Versorgungs- und Gesundheitssektor zustande.



Durch die einzigartige Zusammensetzung dieser Sonorex® 43/60 Light Abschottung ist die Verarbeitung von einem oder mehreren Gipsstreifen im Bandraster nicht notwendig, wenn die anschließende Decke die Brandschutzklasse C oder höher hat und lokal gegen höhere Temperaturen beständig ist. Darüber hinaus kann diese Sonorex® 43/60 Light Abschottung in Kombination mit der Wand angewendet werden bis zu einer Gesamthöhe von wenigstens 4000 mm!

Technische Daten

Abmessungen		
Höhe der Abschottung	max. 2000 mm*	
Länge	1200 mm	
Dicke der Sonorex-Abschottung	66 mm	
Dicke der Easy Mass-Folie	2.5 mm	(beidseitig angewendet)
Schallisolierung		
	43 dB*	auf der Grundlage von ISO717-1:2013
Feuerbeständigkeit		
	68 minuten*	
Integrität [E]	E60*	
Thermische Isolation [I]	I60*	
Klassifikation	EI60*	
Höhe der Abschottung	max. 900 mm*	
Geasnte Wandhöhe	max. 4000 mm*	(inkl. Sonorex-Abschottung)
Beständigkeit gegen Rauchdurchl	76 minuten*	auf der Grundlage von NEN 6075:2011
Rauchdurchlässigkeit	S _m	auf der Grundlage von NEN 6075:2011

Verarbeitung

Für die Montage der Sonorex® 43/60 Light Abschottung verweisen wir auf die Sonorex Montageanleitung. Sollten Sie spezifische Fragen zur Sonorex® 43/60 Light Abschottung haben, können Sie jederzeit Kontakt zu uns aufnehmen.

(*) Die Sonorex® Produkte wurden anhand der in dieser Produktbroschüre aufgeführten Normen getestet. Bei Fragen zu den Anwendungsbereichen, Abmessungen und Anschlüssen können Sie jederzeit Kontakt zu uns aufnehmen.

LABORATORIUM VOOR AKOESTIEK



LUCHTGELUIDISOLATIE VAN EEN SCHEIDINGSCONSTRUCTIE
CONFORM ISO 10140-2:2010

opdrachtgever: Insulation Solutions

onderzochte constructie: **Sonorex® 43 dB light**

basis schot Sonorex® 33 dB Ultimate: versterkt aluminium folie
 30 mm steenwol (harde persing)
 5 mm Ultimate (zachte persing)
 30 mm steenwol (harde persing)
 versterkt aluminium folie

toevoeging (2-zijden): Sonorex® Easy Mass massafolie
 dikte 2,5 mm
 massa ca. 5,2 kg/m²
 2 bevestigiger Sonorex Screw per m²

massa (totaal): ca. 19,9 kg/m²

TESTEN
RvA L 334

volume meetruimte: 214 m³
 volume meetruimte: 115 m³
 oppervlakte proefwand: 1,88 m²
 massa proefwand: 19,9 kg/m²
 gemeten in:
 Peutz Laboratorium voor Akoestiek
 signaal: breedband ruis
 bandbreedte: 1/3 octaaf

ISO 717-1:2013

R_w(C₁;C₂) = 43(-4;-12) dB
 C₁₀₀₋₁₀₀₀-C_{2,100-1000} = (-3;-12) dB
 C₅₀₋₁₇₁₀-C_{2,50-1710} = (-5;-13) dB
 C₁₀₀₋₁₀₀₀-C_{2,100-1000} = (-4;-13) dB

luchtgeluidisolatie R [dB]

	63	125	250	500	1k	2k	4k
1/3 oct.	20,5	12,3	30,3	40,7	49,6	56,3	63,4
1/1 oct.	18,0	20,0	35,7	40,4	50,2	59,2	61,0
	18,6	28,4	38,8	43,0	53,2	61,8	59,5
1/1 oct.	18,9	16,3	33,5	41,2	50,7	58,5	61,0

publicatie is slechts toegestaan in de vorm van dit gehele blad

Mook, 15-10-2014

insulat versie 3.17 mode 1, bestandsnaam: a2796 56 145 146 #6147