

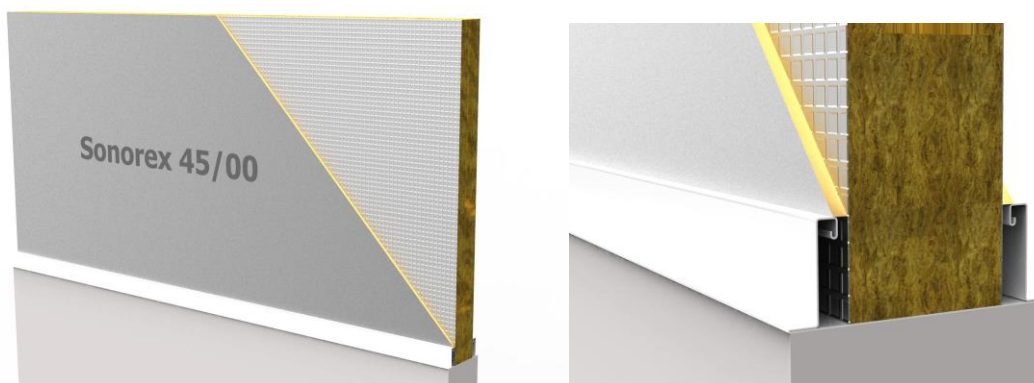
# Sonorex® 45/00

## Easy Mass Schallabschottungen



### Allgemein

Die Sonorex® 45/00 Abschottung wurde speziell für die Anwendung über leichten Trennwänden und angesenkten Decken entwickelt, um die Schallisolierung zu verbessern. Diese Entwicklung kam infolge der steigenden Nachfrage nach mehr Flexibilität bei der Einrichtung in Kombination mit den strengen Anforderungen im Versorgungs- und Gesundheitssektor zustande. Mit der Sonorex® 45/00 Barriere kann über eine Trennwand eine direkte Schalldämmung von 45 dB erreicht werden dadurch störende longitudinale Schall verhindert wird.



### Technische Daten

Abmessungen		
Höhe der Abschottung	max. 2000 mm*	
Länge	1200 mm	
Dicke der Sonorex-Abschottung	60 mm	
Dicke der Easy Mass-Folie	5 mm	(beidseitig angewendet)
Schallisolierung		
	45 dB*	auf der Grundlage von ISO717-1:2013

### Verarbeitung

Für die Montage der Sonorex® 45/00 Abschottung verweisen wir auf die Sonorex Montageanleitung. Sollten Sie spezifische Fragen zur Sonorex® 45/00 Abschottung haben, können Sie jederzeit Kontakt zu uns aufnehmen.

(\*) Die Sonorex® Produkte wurden anhand der in dieser Produktbroschüre aufgeführten Normen getestet. Bei Fragen zu den Anwendungsbereichen, Abmessungen und Anschlüssen können Sie jederzeit Kontakt zu uns aufnehmen.

LABORATORIUM VOOR AKOESTIEK

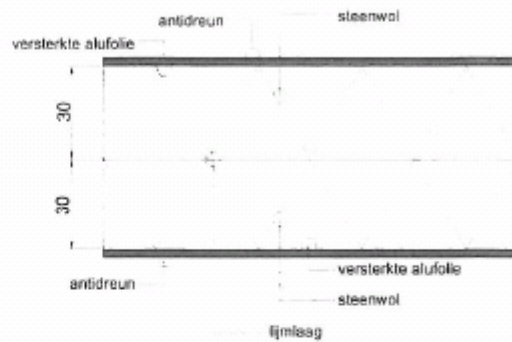


LUCHTGELUIDISOLATIE VAN EEN SCHEIDINGSCONSTRUCTIE CONFORM ISO 140-3:1995

opdrachtgever: Insulation Solutions



fabrikant: Insulation Solutions  
 type: Sonorex 45  
 afmeting testpanelen: 1253 x 753 x 70 mm (2x)  
 oppervlakte massa: ca. 8,9 kg/m<sup>2</sup> (gewogen)  
 samenstelling: versterkt aluminiumfolie  
 30 mm steenwol  
 glasvlies  
 lijmlaag  
 glasvlies  
 30 mm steenwol  
 versterkt aluminiumfolie  
 luchtruiming: na montage is aan beide zijden een zelfklevend ontdreuningsmateriaal aangebracht met een versterkt aluminiumfolie, dikte ca. 5 mm; massa ca. 10,2 kg/m<sup>2</sup> (gewogen)  
 totale oppervlakte massa: ca. 30,1 kg/m<sup>2</sup> incl. montage-overlap ontdreuningsmateriaal



volume meetruimte: 214 m<sup>3</sup>

volume meetruimte: 115 m<sup>3</sup>

oppervlakte proefwand: 1,88 m<sup>2</sup>

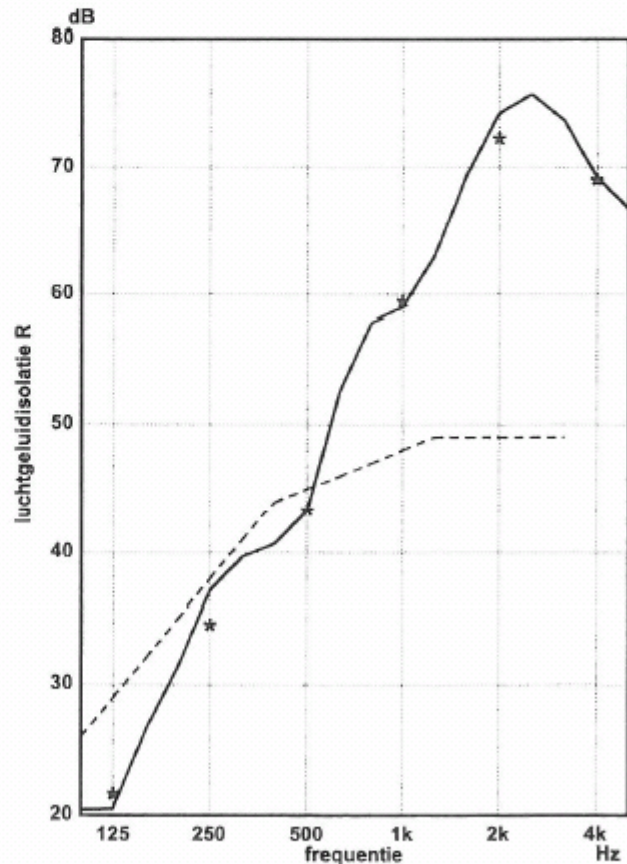
gemeten in:  
 Peutz Laboratorium voor Akoestiek

signaal: breedband ruis

bandbreedte: 1/3 octaaf

ISO 717-1:1996  
 $R_w(C;C_{tr}) = 45(-3;-9)$  dB

NEN 5079:1990  
 $l_{a,lab} = -8$  dB



	125	250	500	1k	2k	4k
— 1/3 oct.	20,4	31,3	40,7	57,9	69,5	73,7
* 1/1 oct.	20,5	37,1	43,3	59,0	74,2	69,3
	26,5	39,7	52,5	63,0	75,7	66,8
----- ref. curve (ISO 717)	21,7	34,6	43,4	59,5	72,3	69,1

publicatie is slechts toegestaan in de vorm van dit gehele blad

Mook, 25-08-2009

Insulat rel. 2.5.2, mode 1 bestandsnaam: a1908 St#:157-158 ##:159

rapport nr. A 1908-2-RA

figuur nr. 7