

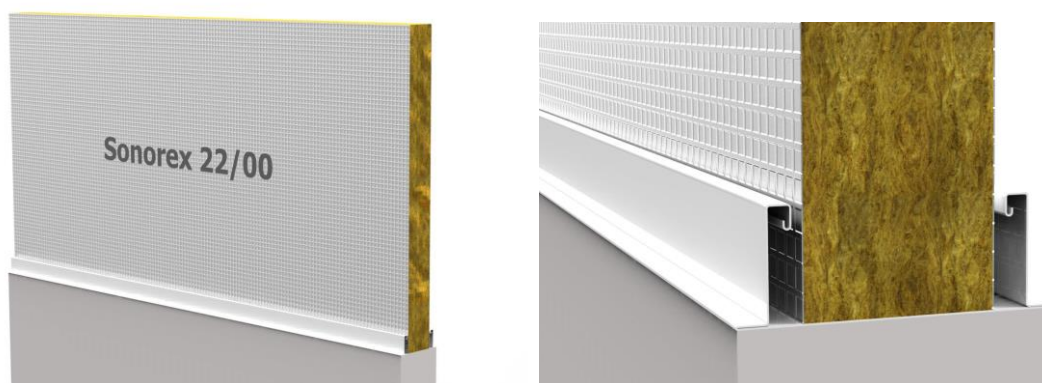
Sonorex® 22/00

Cloisons d'insonorisation



Généralités

La barrière Sonorex® 22 a été spécialement développée pour des applications au-dessus de murs de séparation légers et de faux plafonds afin d'améliorer l'insonorisation longitudinal. Ce développement répond à la demande croissante en matière de flexibilité en ce qui concerne des dispositifs en combinaison avec les exigences strictes dans le secteur public et de la santé. La barrière Sonorex® 22 offre une isolation directe de 22dB au dessus des cloisons de séparation, par lequel on prévient l'insonorisation longitudinal désagréable ainsi que votre vie privée est garantie.



Données techniques

Dimensions		
Hauteur barrière	max. 2000 mm*	
Longueur	1200 mm	
Épaisseur barrière Sonorex	60 mm	
Isolation acoustique	22 dB*	Basé sur ISO717-1:1996
Classe de feu	A1	Basé sur NEN-EN13501-1

Mise en œuvre

Veuillez consulter les instructions de montage Sonorex pour l'installation de la barrière Sonorex® 22. Veuillez prendre contact avec nous pour toute question spécifique sur la mise en œuvre de la barrière Sonorex® 22.

*Les produits Sonorex® sont testés selon les normes mentionnées dans la présente fiche produit. Pour toute question relative au champ d'application, aux dimensions et aux raccords, nous vous invitons à prendre contact avec nous.



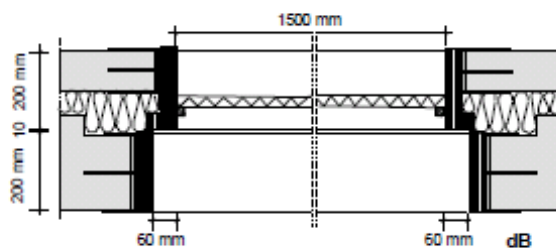
LABORATORIUM VOOR AKOESTIEK

LUCHTGELUIDISOLATIE VAN EEN SCHEIDINGSCONSTRUCTIE CONFORM ISO 140-3:1995

opdrachtgever: Isolpro BV

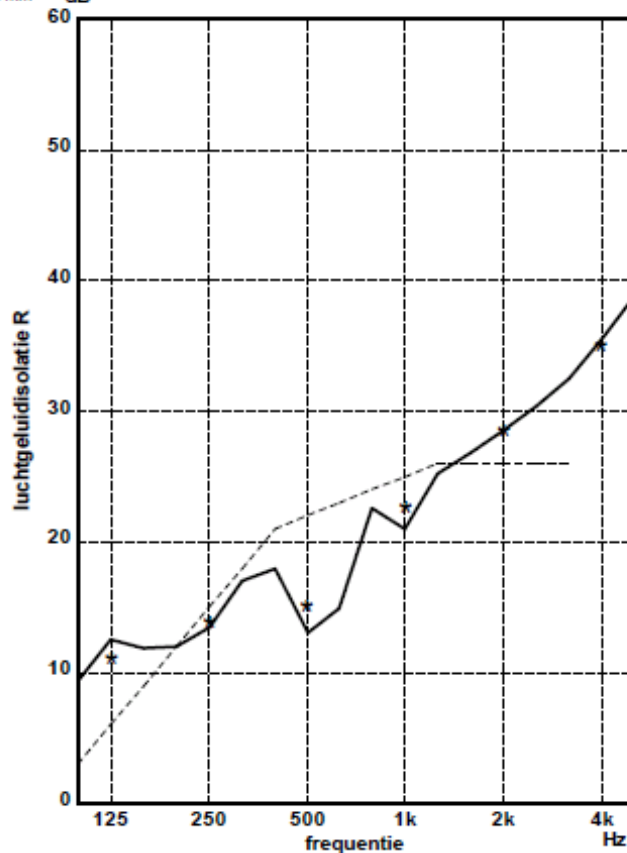


fabrikaat: Saint-Gobain Isolpro
 type: Sonorex® 22 dB
 dikte: 60 mm
 oppervlakte massa: 3,4 kg/m² (gewogen)
 kernmateriaal: steenwol, dik 60 mm (55 kg/m³ nominaal)
 afwerking aan zichtzijden: glasvezel versterkt aluminium 20 mu



volume zendvertrek: 214 m³
 volume ontvangvertrek: 115 m³
 oppervlakte proefwand: 1,8 m²
 gemeten in: laboratorium
 signaal: breedband ruis
 bandbreedte: 1/3 octaaf

ISO 717-1:1998
 $R_w(C;C_{tr}) = 22(-2;-4)$ dB



—	1/3 oct.					
*	1/1 oct.					
	1/3 oct.	9,4	12,0	18,0	22,8	28,8
		12,5	13,5	13,1	21,0	28,6
		11,9	17,0	14,9	25,2	30,4
-----	ref. curve (ISO 717)					
	1/1 oct.	11,0	13,7	14,9	22,6	28,4
						34,9 dB

publicatie is slechts toegestaan in de vorm van dit gehele blad

Mook, 15-07-2005

Insulat rel. 2.1.4, mode 1 bestandsnaam: a1491 S# 356-357 ## 358

A 1491-2-RA

figuur 4

