

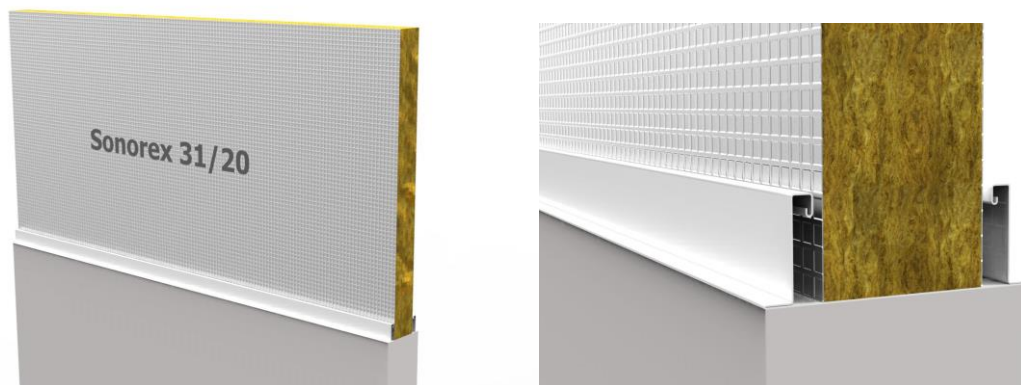
Sonorex® 31/20

Cloisons d'insonorisation et coupe-feu



Généralités

La barrière Sonorex® 31/20 a été spécialement développée pour des applications au-dessus de murs de séparation légers et de faux plafonds afin d'améliorer l'insonorisation longitudinale et la résistance au feu. Ce développement répond à la demande croissante en matière de flexibilité en ce qui concerne des dispositifs en combinaison avec les exigences strictes dans le secteur public et de la santé.



Ce développement est venu propos du fait de la demande croissante de produits faciles à installer et une grande flexibilité en matière de dispositif en combinaison avec des exigences strictes dans le secteur des services publics et de la santé. La barrière Sonorex® 31/20 fera une isolation acoustique immédiate de 31dB, ce son longitudinale inquiétante est empêchée et la vie privée. En outre, la barrière Sonorex® 31/20 présente une résistance au feu de 28 minutes, et il peut Sonorex® 31/20 barrière en combinaison avec la paroi à appliquer sur une hauteur totale de 4000 mm!

Données techniques

Dimensions		
Hauteur barrière	max. 2000 mm*	
Longueur	1200 mm	
Épaisseur barrière Sonorex	60 mm	
Isolation acoustique	31 dB*	Basé sur ISO717-1:2015
Résistance au feu		
Intégrité	E30*	
Isolation thermique	I20*	
Classification	EI20*	
Hauteur barrière	max. 900 mm*	
Hauteur totale mur	max. 4000 mm*	(y compris barrière Sonorex)
Résistance au passage de la fumée	76 minuten*	Basé sur NEN 6075:2011
Perméabilité à la fumée	S _m	Basé sur NEN 6075:2011

Mise en œuvre

Veuillez consulter les instructions de montage Sonorex pour l'installation de la barrière Sonorex® 31/20. Veuillez prendre contact avec nous pour toute question spécifique sur la mise en œuvre de la barrière Sonorex® 31/20.

*Les produits Sonorex® sont testés selon les normes mentionnées dans la présente fiche produit. Pour toute question relative au champ d'application, aux dimensions et aux raccords, nous vous invitons à prendre contact avec nous.

LABORATORIUM VOOR AKOESTIEK

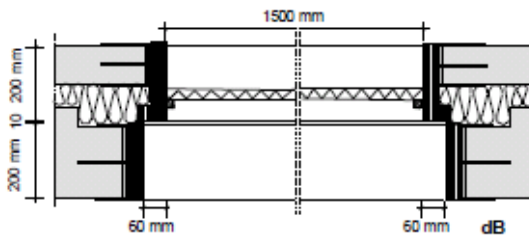


LUCHTGELUIDISOLATIE VAN EEN SCHEIDINGSCONSTRUCTIE CONFORM ISO 140-3:1995

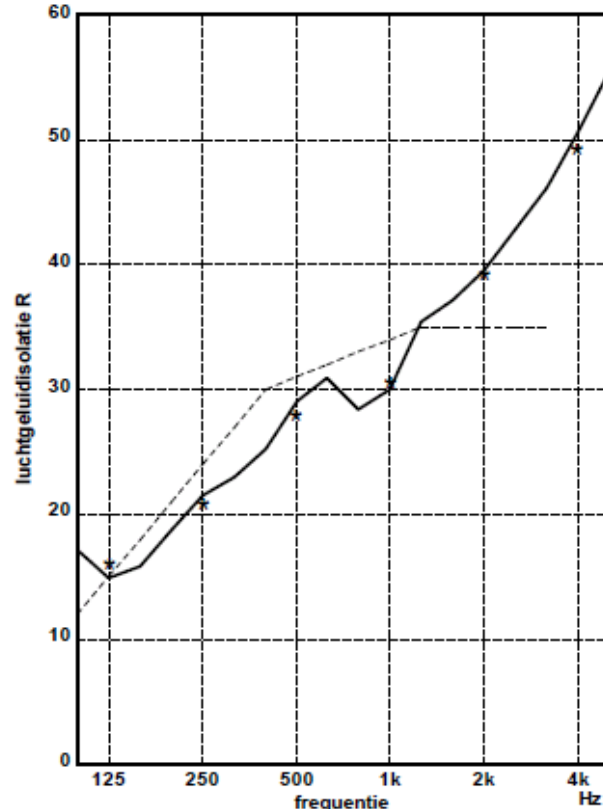
opdrachtgever: Isolpro BV



fabrikaat: Saint-Gobain Isolpro
 type: Sonorex® 31 dB
 dikte: 80 mm
 oppervlakte massa: 8,7 kg/m² (gewogen)
 kernmateriaal: steenwol, dik 2 x 30 mm (135 kg/m³ nominaal)
 afwerking aan zichtzijden: glasvezel versterkt aluminium 20 mu



volume zendvertrek: 214 m³
 volume ontvangvertrek: 115 m³
 oppervlakte proefwand: 1,8 m²
 gemeten in: laboratorium
 signaal: breedband ruis
 bandbreedte: 1/3 octaaf
 ISO 717-1:1996
 R_w(C;C_{tr}) = 31(-1;-5) dB



	125	250	500	1k	2k	4k
— 1/3 oct.	17,2	18,8	25,3	28,4	37,1	48,1
* 1/1 oct.	14,9	21,5	29,1	30,0	39,5	50,6
	15,8	23,0	30,9	35,4	42,8	55,5
----- ref. curve (ISO 717)	15,9	20,7	27,8	30,4	39,2	49,2

publicatie is slechts toegestaan in de vorm van dit gehele blad

Mook, 23-08-2005

Insulat rel. 2.1.4, mode 2 bestandnaam: a1491_Sik.260,261_#262

A 1491-3-RA

figuur 4