

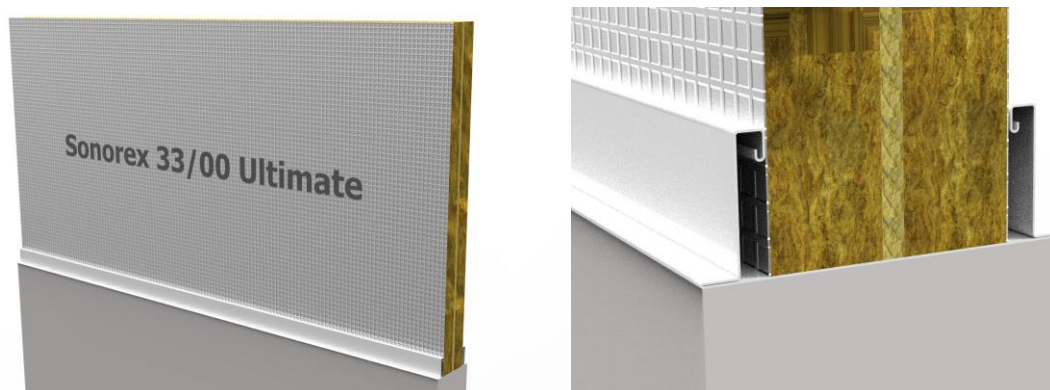
Sonorex® 33/00 Ultimate

Cloisons d'insonorisation



Généralités

La barrière Sonorex® 33 Ultimate a été spécialement développée pour des applications au-dessus de murs de séparation légers et de faux plafonds afin d'améliorer l'insonorisation longitudinale. Ce développement répond à la demande croissante en matière de flexibilité en ce qui concerne des dispositifs en combinaison avec les exigences strictes dans le secteur public et de la santé. La barrière Sonorex® 33 Ultimate fera une isolation acoustique immédiate de 33dB sur une partition, perturbant ainsi son longitudinal est empêchée et la vie privée.



Données techniques

| | | |
|-----------------------------|---------------|-------------------------------------|
| Dimensions | | |
| Hauteur barrière | max. 2000 mm* | |
| Longueur | 1200 mm | |
| Épaisseur barrière Sonorex | 66 mm | |
| Isolation acoustique | | |
| | 33 dB* | Basé sur ISO717-1:2013 |
| Classe de feu | | |
| | A2-s1,d0 | Basé sur NEN-EN13501-1:2007+A1:2009 |

Mise en œuvre

Veuillez consulter les instructions de montage Sonorex pour l'installation de la barrière Sonorex® 33 Ultimate. Veuillez prendre contact avec nous pour toute question spécifique sur la mise en œuvre de la barrière Sonorex® 33 Ultimate.

LABORATORIUM VOOR AKOESTIEK



LUCHTGELUIDISOLATIE VAN EEN SCHEIDINGSCONSTRUCTIE
CONFORM ISO 10140-2:2010



opdrachtgever: Insulation Solutions B.V.

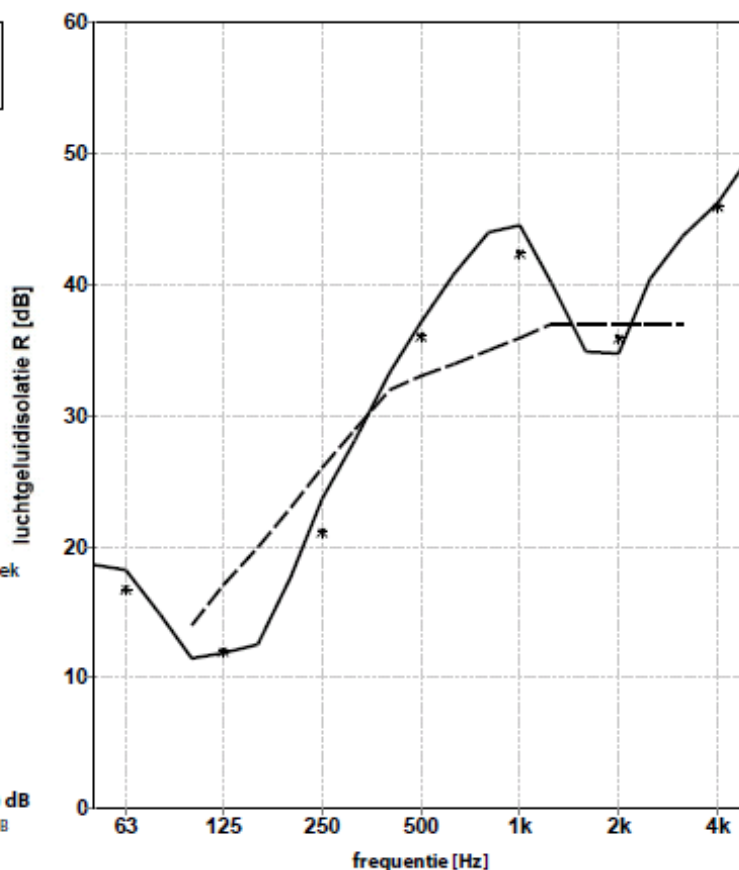
onderzochte constructie: **Sonorex * 33 dB Ultimate**
opbouw; versterkt aluminium folie
30 mm steenwol (harde persing)
5 mm Ultimate (zachte persing)
30 mm steenwol (harde persing)
versterkt aluminium folie

— 1/3 oct.
* 1/1 oct.
- - - ref. curve (ISO 717)

volume meetruimte: 214 m³
volume meetruimte: 115 m³
oppervlakte proefwand: 1,88 m²
massa: ca. 9,15 kg/m²
gemeten in:
Peutz Laboratorium voor Akoestiek
signaal: breedband ruis
bandbreedte: 1/3 octaaf

ISO 717-1:2013

$R_w(C;C_2) = 33(-2;-8)$ dB
 $C_{125-1000}C_{125-1000} = (-1;-8)$ dB
 $C_{100-2500}C_{100-2500} = (-3;-8)$ dB
 $C_{100-1000}C_{100-1000} = (-2;-8)$ dB



| | | | | | | | |
|----------|------|------|------|------|------|------|------|
| | 63 | 125 | 250 | 500 | 1k | 2k | 4k |
| 1/3 oct. | 18,6 | 11,5 | 17,7 | 33,3 | 44,0 | 34,9 | 43,8 |
| | 18,2 | 11,9 | 23,6 | 37,2 | 44,5 | 34,7 | 46,3 |
| | 14,8 | 12,6 | 28,2 | 40,8 | 40,2 | 40,5 | 49,7 |
| 1/1 oct. | 16,8 | 12,0 | 21,2 | 36,1 | 42,4 | 36,0 | 46,0 |

Insulat versie 3.17 mod e 1. bestands naam a2796 56234-235 #236

publicatie is slechts toegestaan in de vorm van dit gehele blad

Mook, 25-02-2015